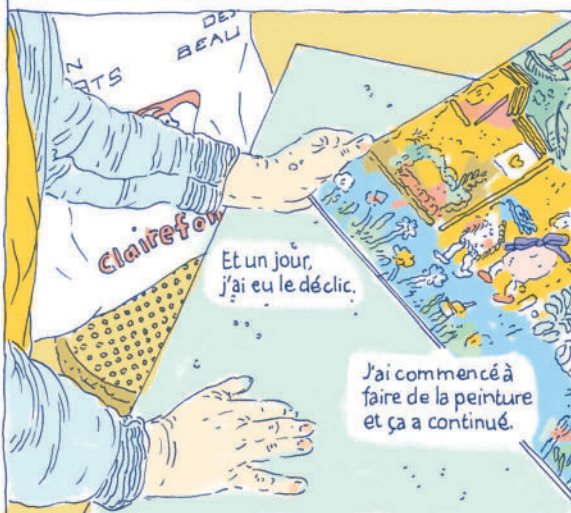


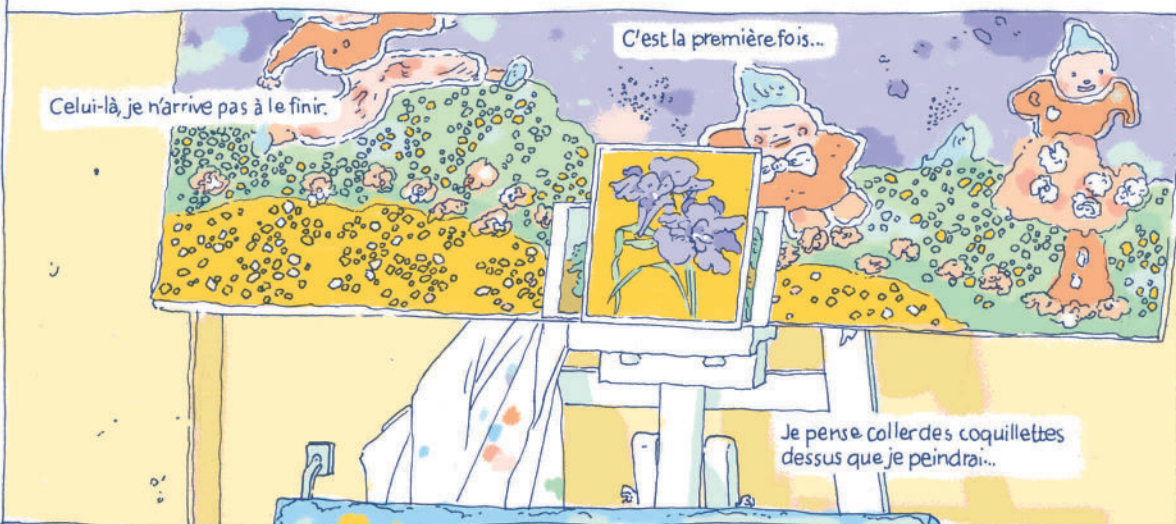
DEPUIS 10 ANS, JEANNIE CRÉE DES TABLEAUX EN MÉLANGEANT DE L'ACRYLIQUE AVEC DES GRAVIERS ET DES PAILLETTES QU'ELLE TROUVE DANS DES BOUTIQUES DE DÉCORATION. ELLE S'INSPIRE DE LIVRES POUR ENFANTS.



ELLE A COMMENCÉ LA PEINTURE EN RÉALISANT DES CARTES POSTALES QU'ELLE ENVOYAIT À SES AMIS.



ELLE MONTRE LE TABLEAU INSTALLÉ SUR SON CHEVALET.



ELLE S'OCCUPAIT D'ENFANTS. ELLE A TRAVAILLÉ DANS
DES CENTRES DE LOISIRS ET DES ÉCOLES.



ELLE A ENSUITE ÉTÉ AGENT D'ENTRETIEN.



ELLE SE LIVRE AVEC PUDEUR, AVEC UNE CERTAINE
FRAGILITÉ.



Je me suis mise à
fond dans le travail.



J'ai pris ma retraite il y a 10 ans.
J'ai maintenant 70 ans.



J'ai emménagé
ici le 9 mai 1995
parce que mes
parents
n'étaient pas loin.



IL EST 10H20. ELLE SAISIT UN SAC À MAIN. ELLE VA DEVOIR Y ALLER.



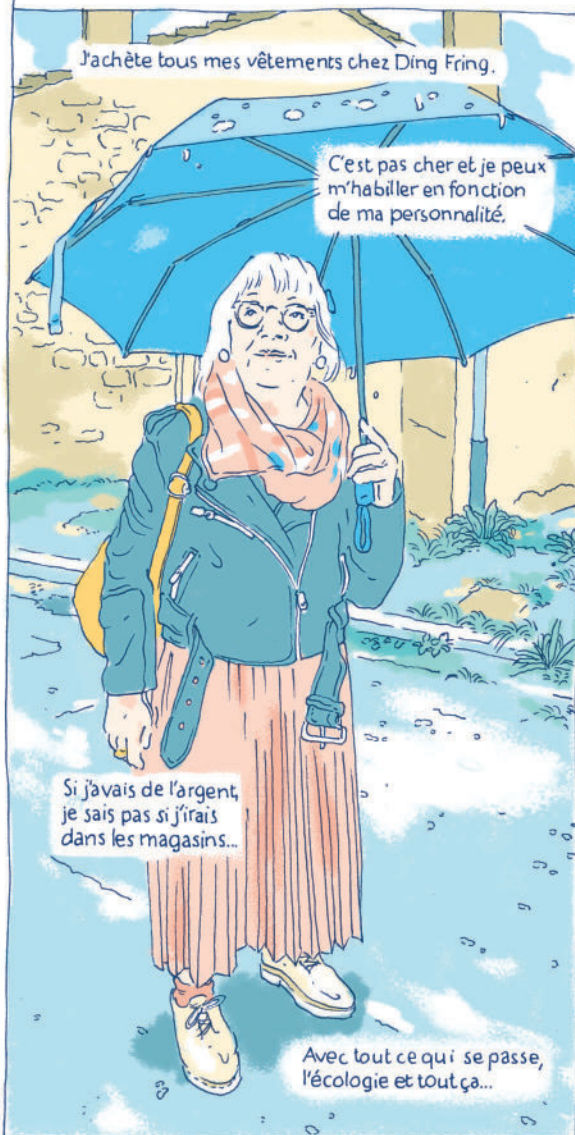
ELLE S'EST FAITE BELLE POUR ALLER À LA FRIPERIE.

J'achète tous mes vêtements chez Ding Fring.

C'est pas cher et je peux
m'habiller en fonction
de ma personnalité.

Si j'avais de l'argent,
je sais pas si j'irais
dans les magasins...

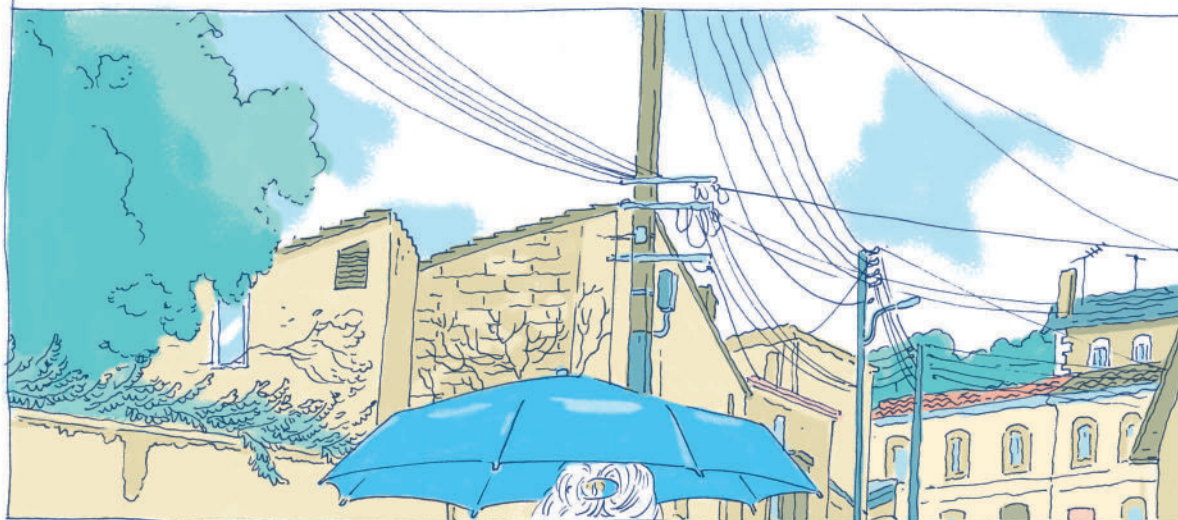
Avec tout ce qui se passe,
l'écologie et tout ça...



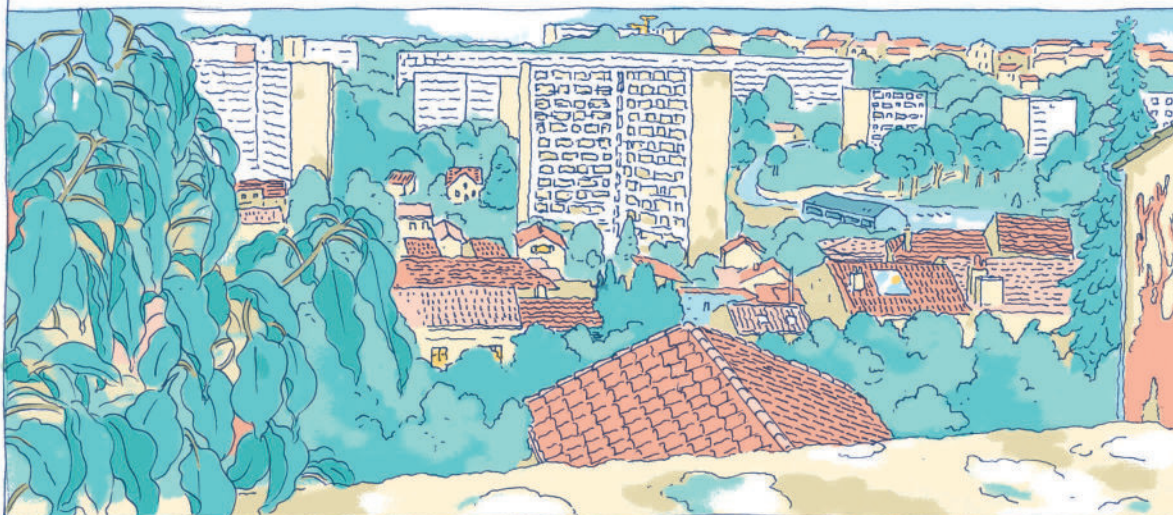
JEANNIE REMONTE TRANQUILLEMENT LA RUE DE BEL-AIR À LA GRAND FONT...



...QUI SE PROLONGE PAR LA RAMPE BAÏLLARGE...



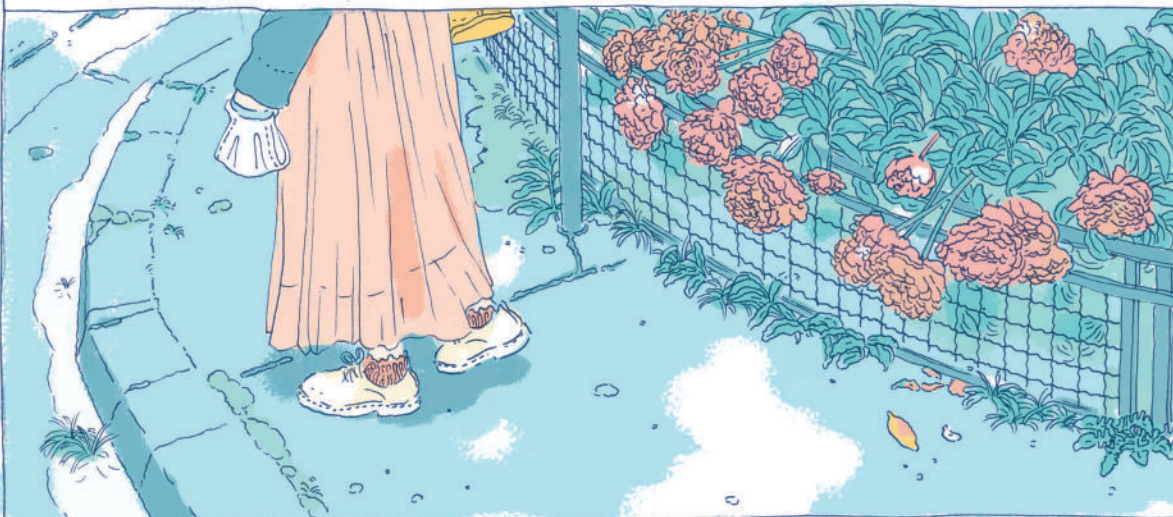
...POUR ENSUITE FINIR L'ASCENSION PAR LA RUE BELLAMY.



ELLE DÉBOUCHE ENSUITE SUR LE BOULEVARD DE LA RÉPUBLIQUE QU'ELLE LONGE QUELQUES DIZAINES DE MÈTRES...



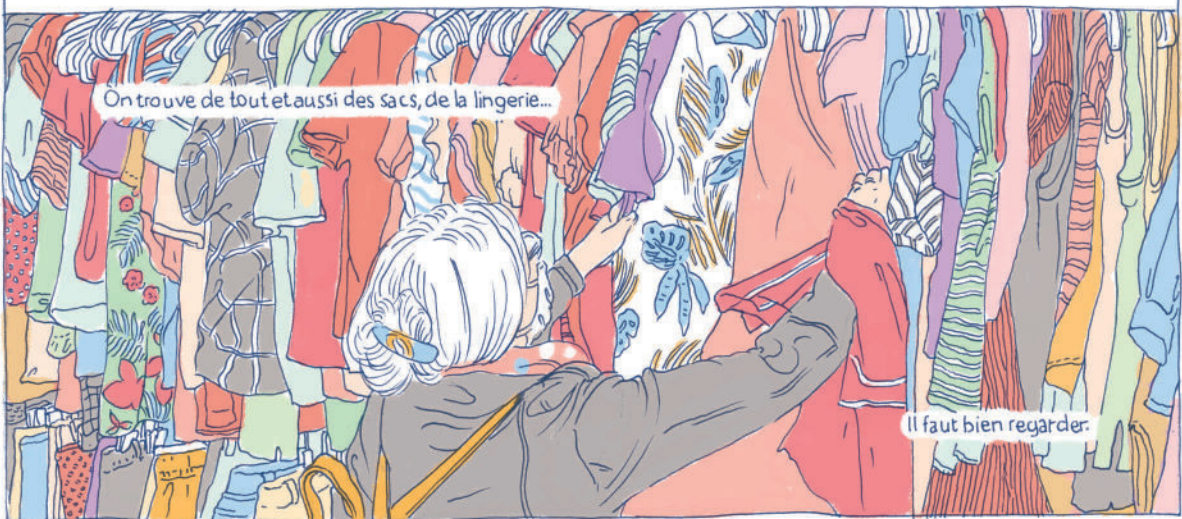
...AVANT DE BIFURQUER SUR LA RUE BOISSIÈRE QUI BON AN MAL AN L'A CONDUITE À LA RUE DE PÉRIGUEUX.



ELLE ATTEINT ENFIN LA FRIPERIE DE LA RUE GOSCINNY OÙ ELLE SE REND PRESQUE TOUS LES JOURS.



JEANNIE EST ICI CHEZ ELLE. TOUTES LES EMPLOYÉES LA CONNAISSENT.





Je me serais bien laissée tenter par cette robe mais faut quand même être raisonnable.



Le charme de ce magasin, c'est qu'on peut toujours découvrir des choses nouvelles.



On peut s'inscrire et à chaque fois qu'on achète, c'est noté...

...et au bout de 200 points, on a un avoir de 20€.

C'est quand même intéressant.



Une fois par semaine, ils livrent des cartons et ils trient.

Ils vont en remettre c'tantôt.

DING FRING, C'EST 85 FRIPERIES EN FRANCE, QUI SONT GÉRÉES PAR LE RELAIS, UN RÉSEAU D'ENTREPRISES À BUT SOCIO-ÉCONOMIQUE QUI FAVORISE L'INSERTION ET LUTTE CONTRE L'EXCLUSION. MEMBRE D'EMMAÛS, LE RELAIS ORGANISE LA COLLECTE DES TEXTILES PAR L'INTERMÉDIAIRE DE 16000 CONTENEURS RÉPARTIS SUR TOUT LE TERRITOIRE. SEULEMENT 6% DES VÊTEMENTS SONT REMIS EN VENTE, LE RESTE PART DANS L'HUMANITAIRE ET LE RÉCYCLAGE. LES EMPLOYÉS SONT TOUS EN CONTRAT D'INSERTION.

ELLE FOUILLE.



ELLE SCRUTE.



ELLE HÉSITE.



JEANNIE RÈGLE SES QUELQUES ACHATS ET RENTRE CHEZ ELLE.

